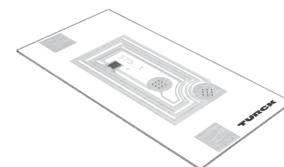
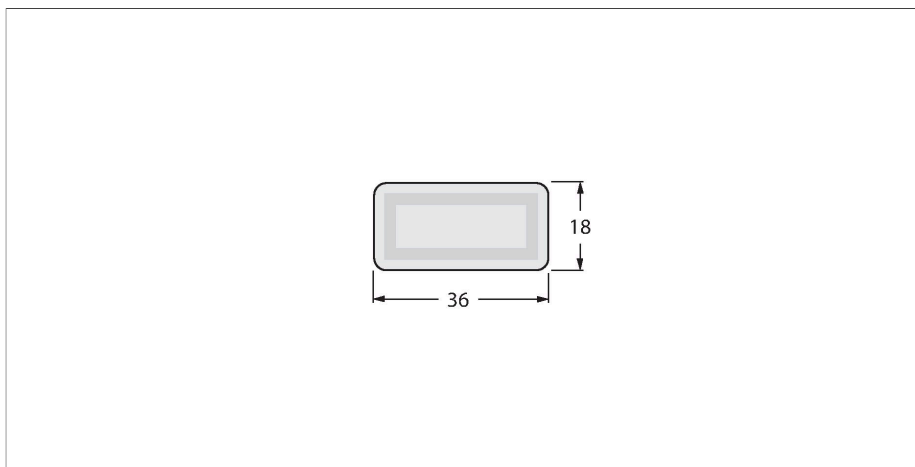


# TW-L36-18-F-B320-4KPCS

## HF tag – Smart Label



### Technické údaje

Typ	TW-L36-18-F-B320-4KPCS
ID č.	100003272
Poznámka p produktu	Smart-Label, samolepicí
Datový přenos	indukční vazba
Technologie	HF RFID
Pracovní frekvence	13,56 MHz
Typ paměti	EEPROM
Čip	NXP I-Code SLIX2
Velikost paměti	320 Byte
Paměť	čtení/zápis
Volně použitelná paměť	316 Byte
	Přístup k datům na datovém nosiči je možné chránit heslem (vyžaduje firmware Xv98 nebo vyšší v zařízení pro čtení/zápis)
Počet čtení	neomezený
Počet zápisů	10 <sup>5</sup>
Typický čas čtení	2 ms/Byte
Typický čas zápisu	3 ms/Byte
Standardy komunikace a protokolů	ISO 15693 NFC Typ 5
Min. vzdálenost od kovu	10 mm
Teplota během cyklu čtení / zápis	-20... +70 °C
Teplota mimo snímací rozsah	-20... +70 °C
Pouzdro	Smart Label
Délka pouzdra	36 mm
Šířka pouzdra	18 mm
Materiál pouzdra	plast, PET
Materiál aktivní plochy	plast

### Vlastnosti

- datové nosiče v roli
- vnitřní průměr role 76 mm
- vnější průměr role 205 mm
- uspořádání nosičů na roli: nahoře
- EEPROM paměť 320 bytů
- není určen pro přímou montáž na kovové plochy

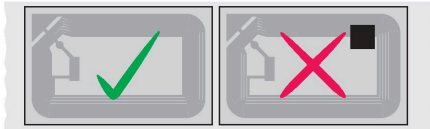
### Funkční princip

HF čtecí/zapisovací hlava, s pracovní frekvencí 13,56 MHz, vytváří okolo sebe přenosovou oblast. Její velikost (0...500 mm) závisí na vzájemné kombinaci čtecí/zapisovací hlavy a datového nosiče. Uváděné vzdálenosti pro čtení představují typické hodnoty v laboratorních podmínkách, bez vlivů okolních materiálů. Vzdálenosti pro čtení / zápis datových nosičů montovaných na / do kovu. Tolerance součástí, způsob použití v aplikaci, okolní podmínky a ovlivnění okolními materiály (zejména kovy) může změnit dosah až o 30%.. Proto je bezpodmínečně nutné vyzkoušet aplikaci (zejména při čtení a zápisu za pohybu) v reálných podmínkách!

## Technické údaje

Stupeň krytí	IP40
Množství v balení	4000 ks v roli, 3 role v balení

## Montážní pokyny / popis



Vadné datové nosiče jsou označeny černou tečkou. Tyto nosiče nepoužívejte. Při expedici se počet nosičů, označených jako chybné, přidává k celkovému počtu dodaných.

Při montáži datový nosič vyjměte z držáku těsně před upevněním. Z lepených povrchů odstraňte všechny nečistoty a nechte zaschnout. Kapaliny, oleje, tuky a další látky mohou snížit účinnost lepidla. Pokud je to možné, upevňujte datové nosiče při pokojové teplotě (20-25 °C).