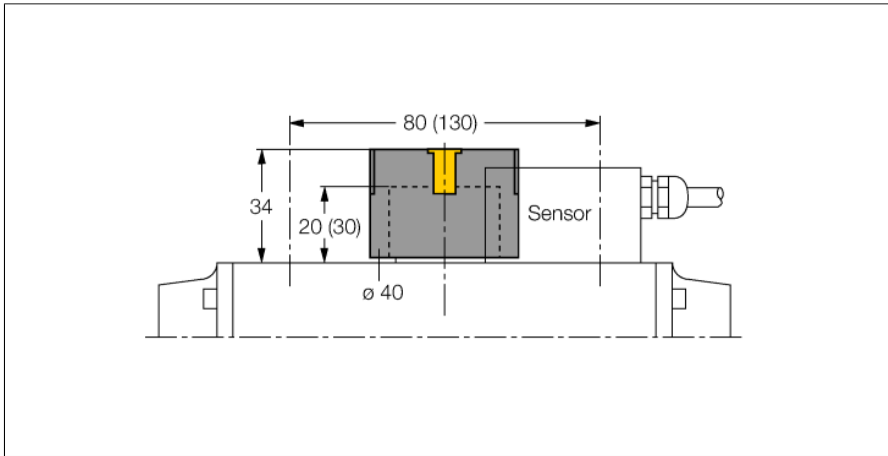


Montagetoeberehen Bedieningsset (puck) BTS-DSU35-EB1

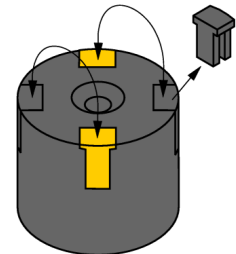


- Eindpositie gedempt
- Roestvaststalen schakelpennen (1.4305)
- Voor rechts- en linksdraaiende aandrijvingen
- Met 90° verstelbare optische displays
- Gatencfguratie op flensvlak: 30 x 80 mm (30 x 130 mm)
- Aansluitas (astap) hoogte: 20 mm (30 mm) / Ø: max. 30 mm
- Maximale glijringdiameter: 34 mm


Algemene beschrijving

Dubbelsensoren zijn speciaal ontworpen voor de positiecontrole op kleppen en combineren de bedrijfszekerheid van contactloze inductieve sensoren met de flexibiliteit van een opbouwbehuizing. Een uitgebreid programma aan praktijkgerichte toebehoren zorgt voor een optimale aanpassing aan uw installaties.

Type	BTS-DSU35-EB1
Identnr.	6900225
Bouwvorm	toeberehen voor dubbelsensor, Ni4-DSU35...
Materiaal behuizing	Kunststof, PP-GF30
Aandraaimoment bevestigingsschroef	1.5 Nm
Meegeleverd	2x cilinderkopbouten 6-kant M5 × 12, 2x veerring D5, 1x schroef met verzonken kop M6 × 25



Toebehoren

Type	Ident no.		Afmetingen
BTS-DSU35-CLIP/YE	6900429	Gele weergaveclips, geschikt voor bedieningssets BTS-DSU35-EB, verpakkingseenheid: 10 stuks	
BTS-DSU35-CLIP/BK	6900430	Zwarte weergaveclips, geschikt voor bedieningssets BTS-DSU35-EB, verpakkingseenheid: 10 stuks	