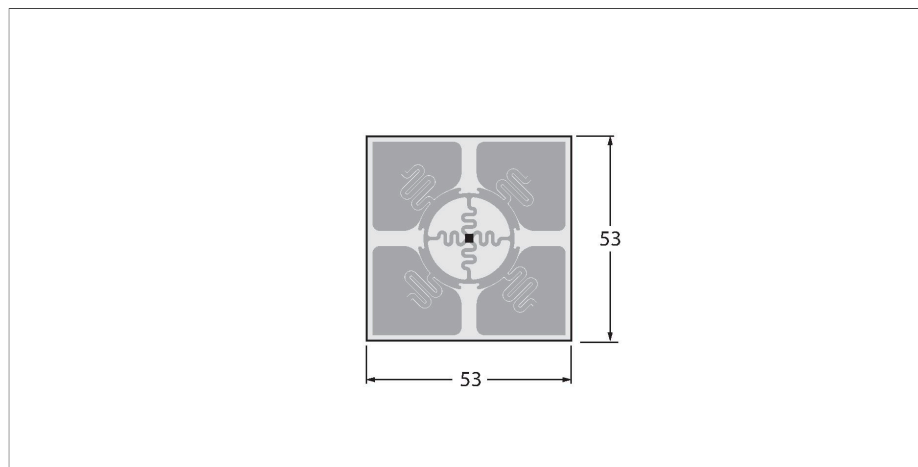


TW860-960-L53-53-P-B44-2.5KPCS

Метка УВЧ



Характеристики

- EEPROM, память 44 байт
- Серийный номер TID: 6 байт
- Не подходит для непосредственной установки на металл

Принцип действия

Ультра высокочастотные (UHF) головки чтения/записи формируют рабочую зону размер которой зависит от комбинации головки чтения/записи и носителя. Дистанции, упомянутые здесь, представляют из себя значения измеренные в лабораторных условиях. В зависимости от подбора компонентов, условий монтажа, окружающей среды и влияния материалов (особенно металлов) действительные расстояния могут отклоняться.

В соответствии с этим необходимы испытания системы в реальных условиях (особенно в отношении скоростного чтения/записи)!

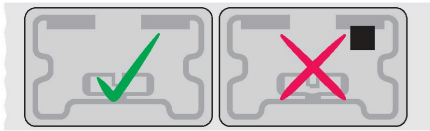
Технические характеристики

| | |
|--|---|
| Тип | TW860-960-L53-53-P-B44-2.5KPCS |
| ID № | 100002998 |
| Комментарий к изделию | Smart-Label, самоклеящаяся |
| Передача данных | Переменное электромагнитное поле |
| Технология | УВЧ RFID |
| Регион использования (УВЧ) | Глобальный (860...960 МГц) ETSI (865...868 МГц) FCC (902...928 МГц) |
| Диапазон считывания | 5 м (2W ERP) |
| Тип памяти | EEPROM |
| Чип | Impinj Monza 4D |
| Память | 44 Байт |
| Память произвольно используемая память | 4 Байт |
| память EPC | 16 байт |
| число считываемых операций | неограниченный |
| число считываемых операций | 10 ⁵ |
| Среднее время считывания | 2 мс/байт |
| Типичное время написания | 3 мс/байт |
| Стандарты радиосвязи и протокола | ISO 18000-63 EPCglobal Gen 2 |
| Температура во время доступа для чтения/записи | -40...+85 °C |
| Температура вне диапазона обнаружения | -40...+85 °C |
| Конструкция | Smart Label |
| Длина корпуса | 53 мм |
| Ширина корпуса | 53 мм |
| Степень защиты | IP40 |

Технические характеристики

укомплектованное количество 1

Инструкция по монтажу/Описание



Общая информация

При установке носителей данных снимайте их с ролика только непосредственно перед их креплением. Удалите всю грязь с поверхностей, которые будут склеиваться, и дайте им высохнуть. Жидкости, масла, жиры и другие вещества могут снизить эффективность клея. По возможности устанавливайте носитель данных при комнатной температуре (20-25 °C).

Индикация неисправных носителей данных осуществляется при помощи черных точек. Использовать такие носители данных запрещено.

При доставке количество промаркированных неисправных носителей данных добавляется к общему количеству поставленных этикеток Smart Label.