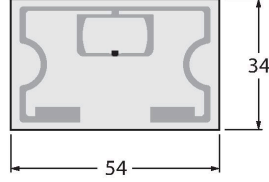


# TW860-960-L54-34-F-B38-100PCS

## UHF etiketi



### Özellikler

- EEPROM, bellek 38 byte
- TID seri numarası: 4 byte
- Doğrudan metal üzerine montaja uygun değildir

### İşlevsel prensip

UHF okuma/yazma kafaları, okuma/yazma kafası ve veri taşıyıcı kombinasyonuna göre değişebilen boyutta bir hava arayüzü oluşturur.

Burada belirtilen okuma/yazma mesafeleri yalnızca laboratuvar koşullarında ölçülen standart değerleri temsil eder ve malzemenin neden olduğu etkileri içermez.

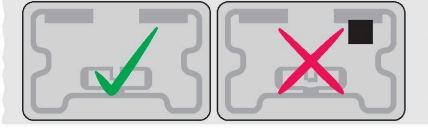
Ulaşılabilir mesafeler bileşen toleransı, montaj koşulları, ortam koşulları ve özellikle metal içine monte edildiğinde malzeme kalitesi nedeniyle değişiklik gösterebilir.

Bu nedenle, uygulamayı gerçek çalışma koşulları altında, özellikle okuma/yazma işlemleri sırasında test etmek elzemdir!

### Teknik Veriler

Tip	TW860-960-L54-34-F-B38-100PCS
Tanıt. no.	7030621
Ürün açıklaması	Akıllı Etiket, yapışkanlı
Veri transferi	alternatif elektromanyetik alan
Teknoloji	UHF RFID
Kullanım bölgesi (UHF)	Global (860...960 MHz) ETSI (865...868 MHz) FCC (902...928 MHz)
Okuma aralığı	5 m (2 W ERP)
Bellek tipi	EEPROM
Çip	NXP U-Code G2iL
Bellek	38 Bayt
Bellek	okuma/yazma
Serbestçe kullanılabilir bellek	0 Bayt
EPC bellek	16 bayt
Okuma işlemlerinin sayısı	sınırsız
Yazma işlemlerinin sayısı	10 <sup>5</sup>
Tipik yazma süresi	2 ms/bayt
Tipik yazma süresi	3 ms/bayt
Radyo iletişimi ve protokol standartları	ISO 18000-63 EPCglobal Gen 2
Okuma/yazma erişimi sırasında sıcaklık	-40...+85 °C
Sıcaklık, algılama aralığının dışında	-40...+85 °C
Tasarım	Akıllı Etiket
Gövde uzunluğu	54 mm
Gövde genişliği	34 mm
IP Derecesi	IP40
Packaging unit	100

## Montaj talimatları/Açıklama



### Genel Bilgi

Etiketleri takmadan hemen önce silindirden çıkarın. Yapıştırılacak yüzeylerdeki tüm kirleri temizleyin ve kurumasını bekleyin. Sıvılar, yağlar ve diğer maddeler yapıştırıcının etkisini azaltabilir. Mümkünse etiketi oda sıcaklığında (20-25°C) takın.

Kusurlu veri taşıyıcılar siyah bir noktayla gösterilir. Lütfen bu veri taşıyıcıyı kullanmayın. Teslimat sonrası işaretli kusurlu veri taşıyıcıların sayısı, teslim edilen toplam Akıllı Etiket sayısına eklenir.